

310 espèces

ZYGOPHYLLALES

Ratanhia, gaïac



1411 espèces

CÉLASTRALES

Fusain



2026 espèces

OXILIDALES

Oxalis



18482

MALPIG

Abricotier,
ricin, lin,
peuplier



EUFABIDÉES I

FABIDÉES

18482 espèces

25679 espèces

9940 espèces

2667 espèces

ROSALIALES

Amandier, cerisier, pêcher, prunier, rosier, saule, viorne, etc.



FABALES

Mimosa, ébène, pois, luzerne, trèfle, glycine, fève, cytise



ROSALES

Chanvre cultivé, houblon, figuier, jujubier, pommier, néflier, framboisier



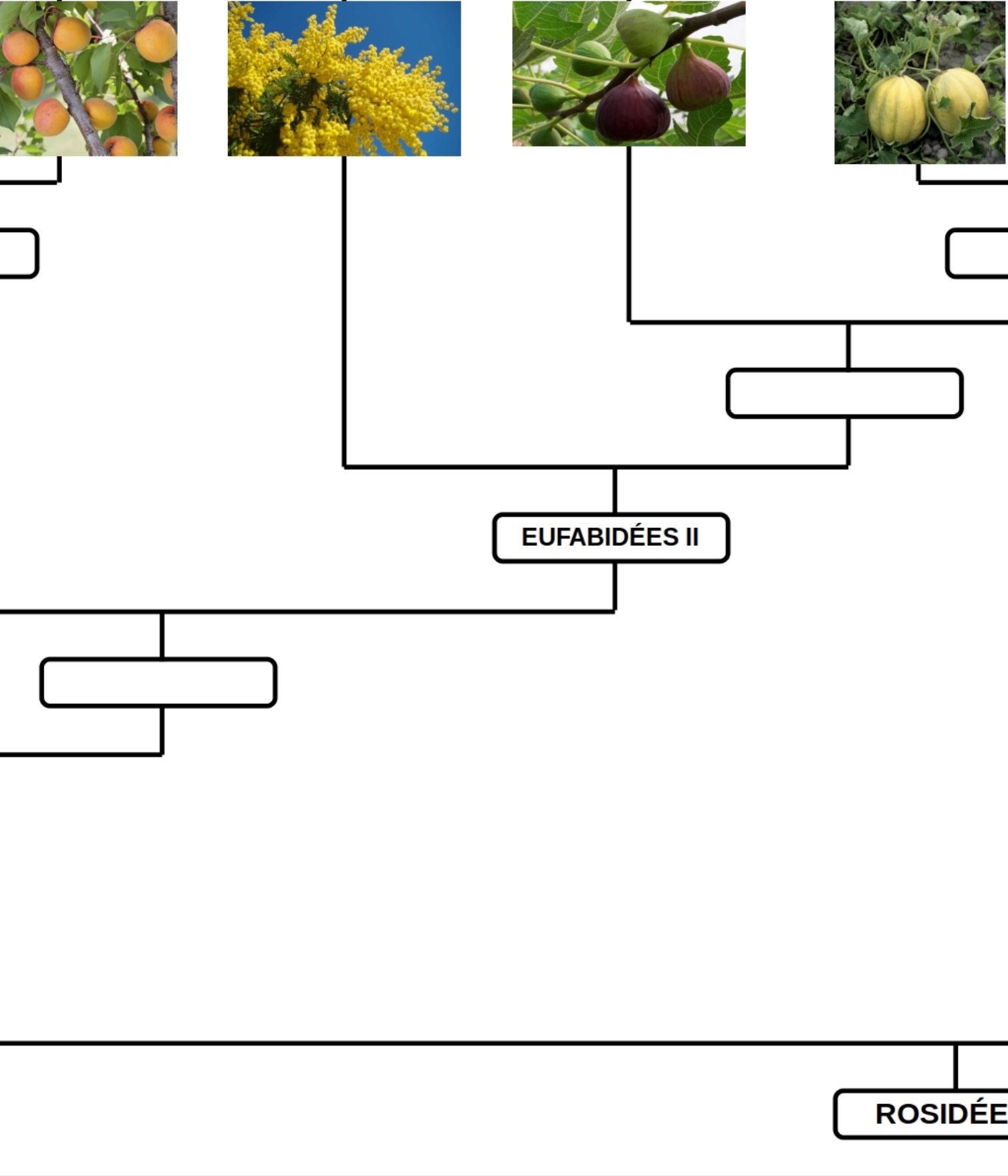
CUCURBITALES

Bryone, melon, concombre



EUFABIDÉES II

ROSIDÉE



1615 espèces

FAGALES

Bouleau, châtaignier,
hêtre, chêne, noyer



877 espèces

GÉRANIALES

Herbe à Robert,
géranium



13263 espèces

MYRTALES

Palétuvier, grenadier,
myrte, giroflier



EUMALVIDÉES I

DÉES

70 espèces

CROSSOSOMATALES

Staphilier



49 espèces

PICRAMNIALES

Alvaradoa



6304 espèces

SAPINDALES

Manguier, citronnier, érable, litchi



30 espèces

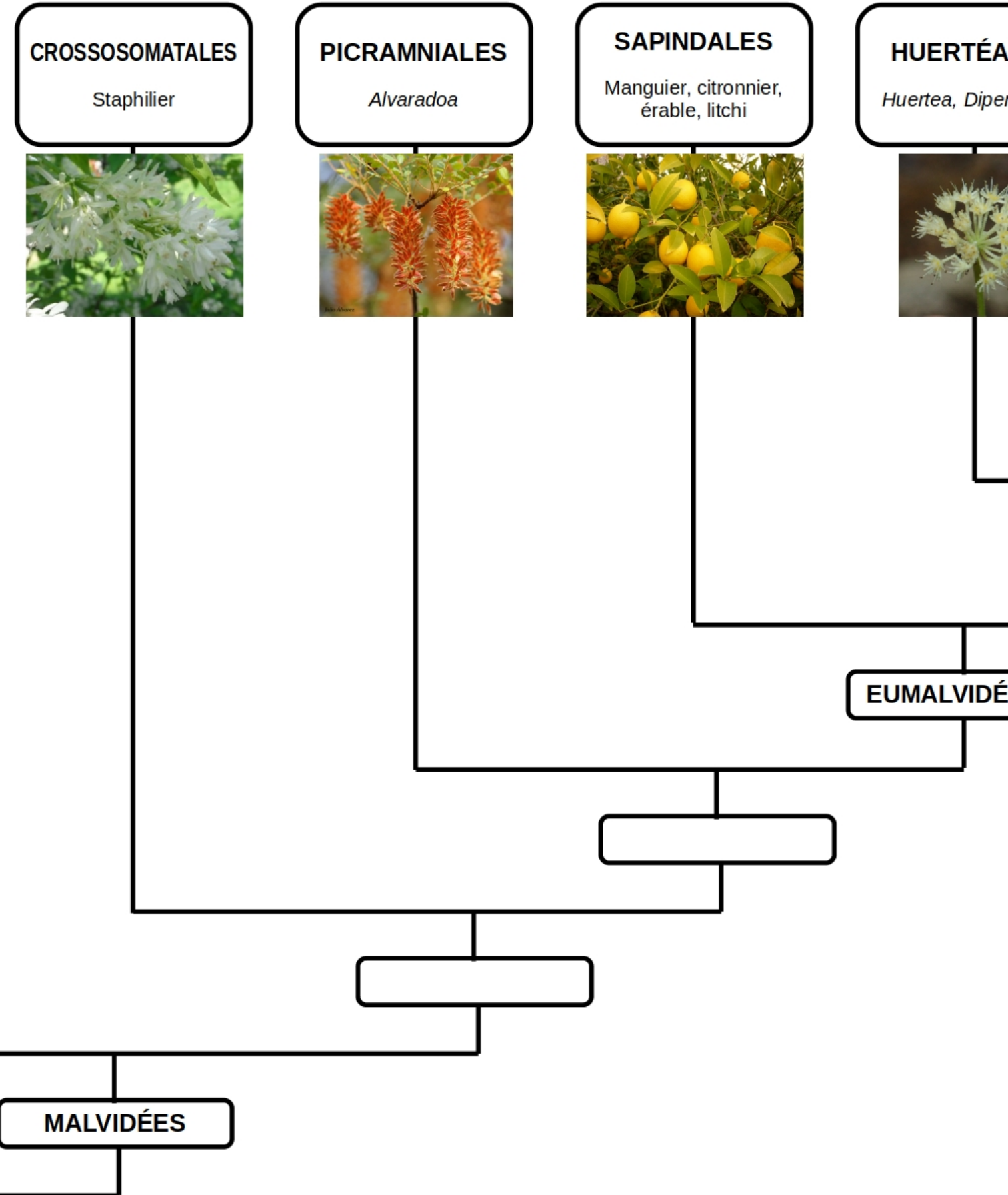
HUERTÉALES

Huerteia, Dipent



EUMALVIDÉES

MALVIDÉES



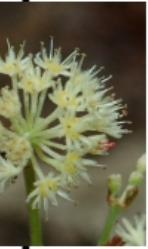
espèces

5149 espèces

6430 espèces

ARTÉALES

Dipentodon



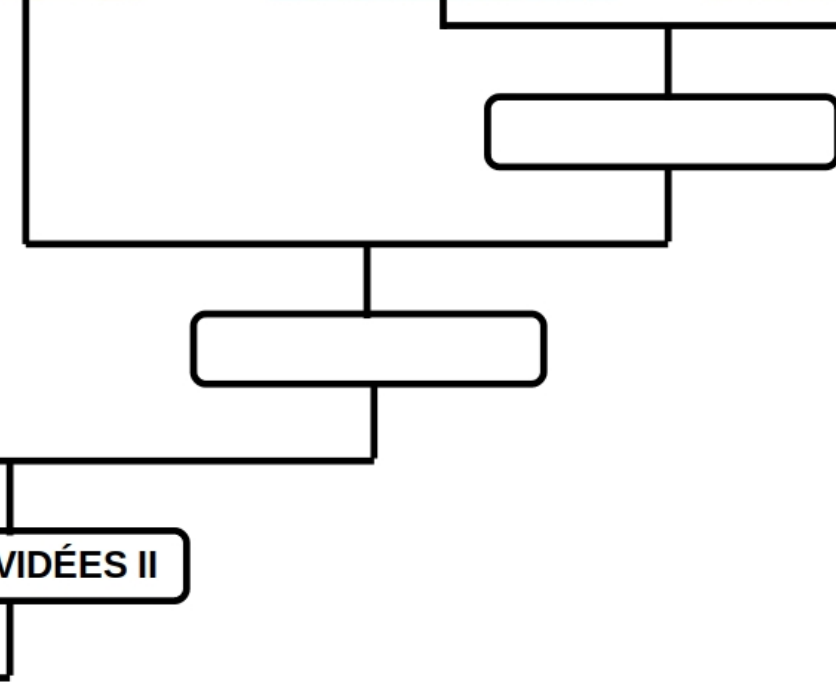
BRASSICALES

Chou, pastel, giroflée,
moutarde, câprier,
radis, cardamine



MALVALES

Kola, cotonnier, petite
mauve, cacaoyer



DIVIDÉES II

Classification phylogénétique des organismes vivants

ROSIDÉES

D'après « Classification phylogénétique du vivant »
Guillaume Lecointre et Hervé Le Guyader

