

310 espèces

1411 espèces

2026 espèces

18482 espèces

25679 espèces

9940 espèces

2667 espèces

ZYGOPHYLLALES

Ratanhia, gaïac



CÉLASTRALES

Fusain



OXILIDALES

Oxalis



MALPIGHIALES

Abricotier, euphorbe, ricin, lin, palétuvier, peuplier, violette



FABALES

Mimosa, ébène, pois, luzerne, trèfle, glycine, fève, cytise



ROSALES

Chanvre cultivé, houblon, figuier, jujubier, pommier, néflier, framboisier



CUCURBITALES

Bryone, melon, concombre

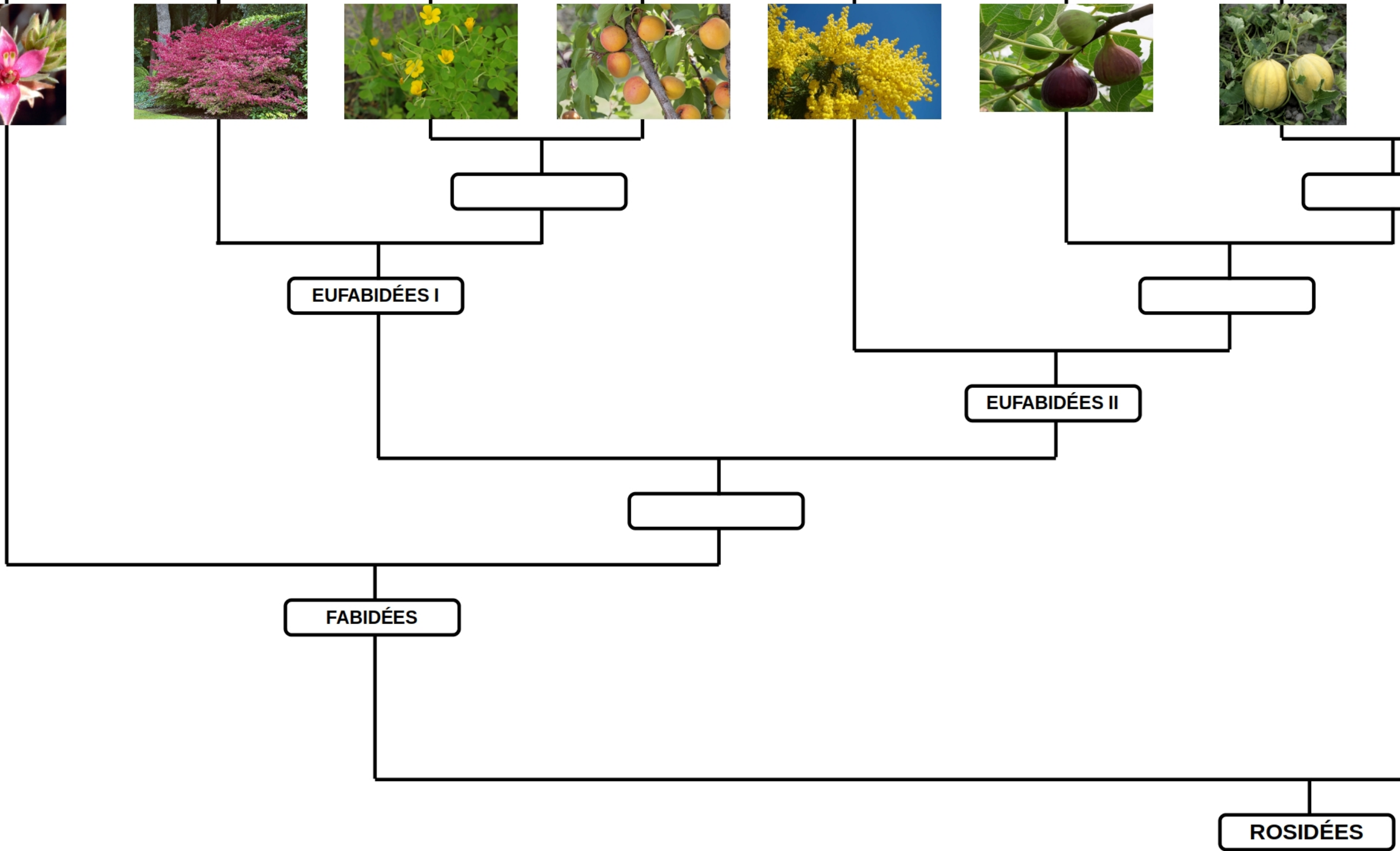


EUFABIDÉES I

EUFABIDÉES II

FABIDÉES

ROSIDÉES



1615 espèces

FAGALES

Bouleau, châtaignier, hêtre, chêne, noyer



877 espèces

GÉRANIALES

Herbe à Robert, géranium



13263 espèces

MYRTALES

Palétuvier, grenadier, myrte, giroflier



70 espèces

CROSSOSOMATALES

Staphilier



49 espèces

PICRAMNIALES

Alvaradoa



6304 espèces

SAPINDALES

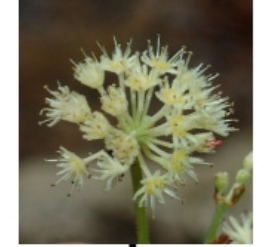
Manguier, citronnier, érable, litchi



30 espèces

HUERTÉALES

Huerteia, Dipentodon



BRA

Chou, mou rad



EUMALVIDÉES I

EUMALVIDÉES II

MALVIDÉES

Classificat
des org

D'après « Class
Guillaume

5149 espèces

BRASSICALES

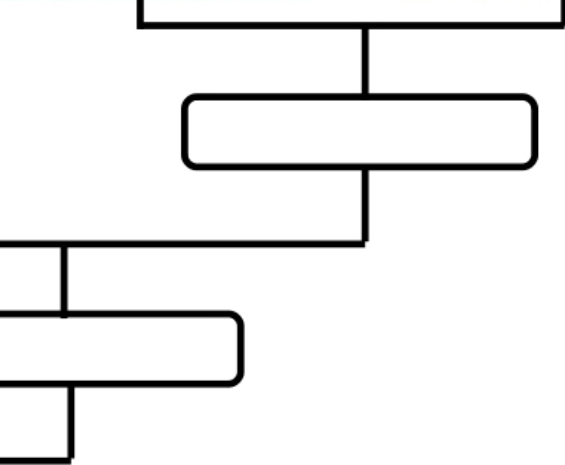
Chou, pastel, giroflée,
moutarde, câprier,
radis, cardamine



6430 espèces

MALVALES

Kola, cotonnier, petite
mauve, cacaoyer



Classification phylogénétique
organismes vivants

ROSIDÉES

« Classification phylogénétique du vivant »
Guillaume Lecointre et Hervé Le Guyader

